



## บันทึกข้อความ

คณะอุตสาหกรรมเกษตร  
สารบรรณ  
รับที่ 001543  
วันที่ 11 เม.ย. 2559  
เวลา 11.09 น.

ส่วนงาน กองวิเทศสัมพันธ์ สำนักงานมหาวิทยาลัย มหาวิทยาลัยเชียงใหม่ โทร. 4.3661  
ที่ ศธ 6392 (7)/ วันที่ 8 เมษายน 2559

เรื่อง University of Auckland English Language Academy เชิญผู้สนใจสมัครเรียนหลักสูตรภาษาอังกฤษ  
ภาษาอังกฤษ

เรียน ผู้อำนวยการกองวิเทศสัมพันธ์

### สรุปเรื่อง

ด้วย University of Auckland English Language Academy ประเทศนิวซีแลนด์ ได้ส่งเอกสารเผยแพร่หลักสูตรการเรียนภาษาอังกฤษในระดับต่างๆตามรายละเอียดดังแนบ จึงขอความร่วมมือประชาสัมพันธ์เผยแพร่ให้ผู้สนใจทราบ โดยสามารถสืบค้นรายละเอียดเพิ่มเติมและติดต่อได้โดยตรงที่ [www.ela.auckland.ac.nz](http://www.ela.auckland.ac.nz) หรือที่ E - mail : [georgina.ma@auckland.ac.nz](mailto:georgina.ma@auckland.ac.nz)

### ข้อเสนอเพื่อพิจารณา

จึงเรียนมาเพื่อโปรดทราบ และเห็นสมควรขอความร่วมมือคณะ วิทยาลัย เพื่อประชาสัมพันธ์ให้ผู้สนใจทราบต่อไป ทั้งนี้ หากเห็นชอบตามที่เสนอ โปรดลงนามในบันทึกท้ายนี้

Handwritten signature

ที่ ศธ 6392(7) / 00161 ลงวันที่ 8 เมษายน 2559

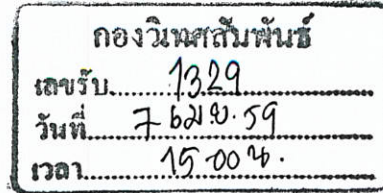
- |  |   |
|--|---|
| เรียน <input type="checkbox"/> เลขานุการคณะแพทยศาสตร์  | <input type="checkbox"/> เลขานุการคณะพยาบาลศาสตร์                 |
| <input type="checkbox"/> เลขานุการคณะเภสัชศาสตร์       | <input type="checkbox"/> เลขานุการคณะทันตแพทยศาสตร์               |
| <input type="checkbox"/> เลขานุการคณะเทคนิคการแพทย์    | <input type="checkbox"/> เลขานุการคณะสัตวแพทยศาสตร์               |
| <input type="checkbox"/> เลขานุการคณะวิศวกรรมศาสตร์    | <input type="checkbox"/> เลขานุการคณะเกษตรศาสตร์                  |
| <input type="checkbox"/> เลขานุการคณะวิทยาศาสตร์       | <input checked="" type="checkbox"/> เลขานุการคณะอุตสาหกรรมเกษตร   |
| <input type="checkbox"/> เลขานุการคณะสถาปัตยกรรมศาสตร์ | <input type="checkbox"/> เลขานุการคณะมนุษยศาสตร์                  |
| <input type="checkbox"/> เลขานุการคณะศึกษาศาสตร์       | <input type="checkbox"/> เลขานุการคณะสังคมศาสตร์                  |
| <input type="checkbox"/> เลขานุการคณะเศรษฐศาสตร์       | <input type="checkbox"/> เลขานุการคณะบริหารธุรกิจ                 |
| <input type="checkbox"/> เลขานุการคณะรัฐศาสตร์ฯ        | <input type="checkbox"/> เลขานุการคณะนิติศาสตร์                   |
| <input type="checkbox"/> เลขานุการคณะวิจิตรศิลป์       | <input type="checkbox"/> เลขานุการคณะกรรมการสื่อสารมวลชน          |
| <input type="checkbox"/> เลขานุการวิทยาลัยนานาชาติ     | <input type="checkbox"/> เลขานุการวิทยาลัยศิลปะ สื่อ และเทคโนโลยี |
| <input type="checkbox"/> เลขานุการบัณฑิตวิทยาลัย       |   |

เพื่อโปรดทราบ และขอความร่วมมือประชาสัมพันธ์ให้ผู้สนใจทราบต่อไป

Handwritten signature

(นางสาวรลักษ์ณ์ สุธีวรรณ)  
ผู้อำนวยการกองวิเทศสัมพันธ์





**Greetings from the University of Auckland English Language Academy!**

I am writing to enquire about your interest in language and teaching programmes here in Auckland, New Zealand. I will be visiting Thailand in March and would welcome the opportunity to meet with your university to discuss possible programmes.

The University of Auckland English Language Academy provides high-quality English Language programmes for international students interested in pursuing undergraduate and postgraduate degrees, as well as specialist English and language teacher training courses in a multicultural learning environment. The English Language Academy currently has over 300 students from 30 different countries.

Below are the types of programmes offered at the English Language Academy:

- Foundation Certificate in English for Academic Purposes (FCert EAP)
- English Pathway for Postgraduate Studies (EPPS) and English Pathway for Undergraduate Studies (EPUS) - direct pathways to tertiary study
- Academic English
- General English (including Business English and IELTS preparation)
- IELTS Preparation and Examination
- TESOL (TKT) and CELTA Teacher Training
- Customized Group Programmes and Study Tours

Please visit our website at [www.ela.auckland.ac.nz](http://www.ela.auckland.ac.nz) for more detailed information about all our programmes. With regard to customized group programmes you can find further information at <http://www.ela.auckland.ac.nz/course-group-programmes-and-study-tours-13>. We have conducted group programmes for a variety of Universities from countries such as Japan, Korea, Thailand, Vietnam and China and New Caledonia. These programmes can be adapted to meet the requirements and needs of the participating institution and their staff and students.

If you are interested in discussing our programmes, please email me at [georgina.ma@auckland.ac.nz](mailto:georgina.ma@auckland.ac.nz)

Enclosed are examples of our group programmes and other related materials. We look forward to hearing from you and would be very happy to discuss your needs further.

Best Regards,



**Georgina Ma**  
Marketing Manager



# Programme Dates 2016

<b>General English</b>
Starts every Monday, except public holidays
<b>Academic English</b>
<ul style="list-style-type: none"> <li>• 2 Feb – 8 Apr 2016</li> <li>• 18 Apr – 24 Jun 2016</li> <li>• 4 Jul – 9 Sep 2016</li> <li>• 19 Sep – 25 Nov 2016</li> </ul>
<b>English Pathway for Postgraduate Studies (EPPS) and English Pathway for Undergraduate Studies (EPUS)</b>
<ul style="list-style-type: none"> <li>• 2 Feb – 8 Apr 2016</li> <li>• 18 Apr – 24 Jun 2016</li> <li>• 4 Jul – 9 Sep 2016</li> <li>• 19 Sep – 25 Nov 2016</li> <li>• 28 Nov 2016 – 27 Jan 2017 (accelerated 7-week programme; the ELA will be closed 26 Dec 2016 – 6 Jan 2017)</li> </ul>
<b>EPPS for Business Coursework Masters</b>
<ul style="list-style-type: none"> <li>• 2 Feb – 18 Mar 2016 (accelerated 7-week programme)</li> </ul>
<b>Foundation Certificate in English for Academic Purposes (FCertEAP)</b>
<ul style="list-style-type: none"> <li>• 2 Feb – 24 Jun 2016</li> <li>• 18 Apr – 9 Sep 2016</li> <li>• 4 Jul – 25 Nov 2016</li> <li>• 19 Sep 2016 – 27 Jan 2017 (accelerated 17-week programme; the ELA will be closed 26 Dec 2016 – 6 Jan 2017)</li> </ul>
<b>English for Teaching TESOL - (TKT)</b>
<ul style="list-style-type: none"> <li>• 19 Sep – 25 Nov 2016 (exam date is 28 Nov 2016)</li> </ul>
<b>Certificate in Teaching English to Speakers of Other Languages (CELTA)</b>
<ul style="list-style-type: none"> <li>• 5 Jan – 29 Jan 2016 (Full time)</li> <li>• 30 Jan – 7 Apr 2016 (Part time)</li> <li>• 18 Apr – 13 May 2016 (Full time)</li> <li>• 2 Jul – 8 Sep 2016 (Part time)</li> <li>• 19 Sep – 14 Oct 2016 (Full time)</li> <li>• 14 Nov – 9 Dec 2016 ( Full time)</li> </ul>
<b>IELTS Tests and Preparation Programmes</b>
IELTS tests and preparation courses run throughout the year – please refer to the ELA website

## New Zealand Public Holidays 2016

**1 Jan:** New Year's Day  
**4 Jan:** Day after New Year's Day  
**1 Feb:** Auckland Anniversary  
**8 Feb:** Waitangi Day  
**25 Mar:** Good Friday  
**28 Mar:** Easter Monday  
**25 Apr:** ANZAC Day  
**6 Jun:** Queen's Birthday  
**24 Oct:** Labour Day  
**26 Dec 2016 – 6 Jan 2017:** Christmas Break

The ELA will reopen on **Monday 9 January 2017**

## University of Auckland Key Dates 2016

**29 Feb – 27 Jun:** Semester 1  
**18 Jul – 14 Nov:** Semester 2

## English Language Academy

**Website:**  
[www.ela.auckland.ac.nz](http://www.ela.auckland.ac.nz)  
**Email:**  
[marketing@ela.auckland.ac.nz](mailto:marketing@ela.auckland.ac.nz)  
**Phone:**  
 +64 9 919 7695  
**Facebook:**  
[www.facebook.com/uoaela](http://www.facebook.com/uoaela)

## University of Auckland

**Questions:**  
[www.askauckland.ac.nz](http://www.askauckland.ac.nz)  
**Email:**  
[int-questions@auckland.ac.nz](mailto:int-questions@auckland.ac.nz)  
**Phone:**  
 +64 9 373 7405

# Programme Fees 2016

General English	Cost (NZ\$)	Duration
(per week)	<b>\$430</b>	2-11 weeks
(per week)	<b>\$415</b>	12 + weeks

Academic English Programmes		
<b>Academic English</b>	<b>\$4750</b>	10 weeks (200 hours)

Pathway Programmes		
<b>English Pathway for Undergraduate Studies (EPUS)</b>	<b>\$4950</b>	10 weeks (200 hours)
<b>English Pathway for Postgraduate Studies (EPPS)</b>	<b>\$4950</b>	10 weeks (200 hours)
<b>EPPS for Business Coursework Masters</b>	<b>\$4950</b>	7 weeks (200 hours)
<b>Foundation Certificate in English for Academic Purposes (FCertEAP) *</b>	<b>\$9750</b>	21 weeks (400 hours)

Teaching Programmes and Tests		
<b>Certificate in Teaching English to Speakers of Other Languages (CELTA)</b>	<b>\$3300</b>	4 weeks full-time 10 weeks part-time
<b>English For Teaching - TESOL (TKT) **</b>	<b>\$4970</b>	10 weeks (200 hours)
<b>TKT Test ***</b>	<b>\$320</b> (\$290 with early bird discount)	-

IELTS Programmes and Tests		
<b>IELTS Evening Preparation Course</b>	<b>\$540</b>	4 weeks (32 hours)
<b>IELTS Evening Preparation Course + IELTS Test</b>	<b>\$895</b>	
<b>IELTS Saturday Preparation Course</b>	<b>\$360</b>	5 weeks (20 hours)
<b>IELTS Saturday Preparation Course + IELTS Test</b>	<b>\$715</b>	
<b>IELTS Test ****</b>	<b>\$385</b>	-

Other Costs		
<b>Homestay Accommodation Fee</b>	<b>\$269.50</b>	per week
<b>Empire Apartments</b>	<b>\$230</b>	per week
<b>Accommodation Placement Fee *****</b>	<b>\$290</b>	-
<b>Additional One-way Airport Transfer</b>	<b>\$115</b>	-
<b>Studentsafe Insurance (minimum of 2 months)</b>	<b>\$50</b>	per month
<b>Resource Fee</b>	<b>\$60</b>	-
<b>Registration Fee</b>	<b>\$260</b>	-

\* Includes one week study break

\*\* Includes text book and TKT exam fee. Programme is for upper-intermediate level and above

\*\*\* TKT Practical up to Dec 2016

\*\*\*\* IELTS test fees are subject to change from July 2016

\*\*\*\*\* Includes one way transfer on arrival



**ENGLISH LANGUAGE ACADEMY**  
The University of Auckland



### หลักสูตรประกาศนียบัตรขั้นพื้นฐานสำหรับภาษาอังกฤษเพื่อการศึกษ (FCertEAP)

FCertEAP มีความเหมาะสมสำหรับคุณครูที่ต้องการเรียนภาษาอังกฤษตามเกณฑ์ของมหาวิทยาลัยโอ๊คแลนด์หรือสถาบันอุดมศึกษาอื่นของประเทศนิวซีแลนด์ แต่ผลการสอบวัดระดับทางภาษาอังกฤษไม่ถึงตามที่กำหนด

โปรแกรมนี้จะทำให้คุณเชี่ยวชาญใช้ภาษาอังกฤษและความสามารถในการอ่านออกเขียนได้ในเชิงวิชาการ ซึ่งจำเป็นอย่างยิ่งสำหรับการศึกษาต่อระดับปริญญาตรี ปริญญาโทและปริญญาเอก การสำเร็จหลักสูตร FCertEAP จะต้องได้เกรดตามที่กำหนดในโปรแกรมการศึกษาทางวิชาการ โดยคุณสมบัตินี้ของคุณจะเป็นไปตามเกณฑ์ภาษาอังกฤษสำหรับการเรียนต่อในสถาบันระดับอุดมศึกษาของนิวซีแลนด์หลายแห่ง โดยไม่จำเป็นต้องทำการทดสอบใดๆ เพิ่มเติม\*

#### ระยะเวลาของหลักสูตร

21 สัปดาห์ รวมช่วงพัก 1 สัปดาห์ (หลักสูตร 17 สัปดาห์ เริ่มต้นในเดือนกันยายนและพฤศจิกายน)

#### เกณฑ์ในการเข้าศึกษา

ในการเข้าร่วมหลักสูตร FCertEAP นักเรียนต้อง

- ได้รับข้อเสนอให้เข้าเรียนแบบมีเงื่อนไขจากสถาบันระดับอุดมศึกษาของนิวซีแลนด์ที่ยอมรับ FCertEAP\*
- มีคุณสมบัติตรงตามเกณฑ์ภาษาอังกฤษ FCertEAP ดังต่อไปนี้

#### ELA

ระดับกลางถึงสูงตามที่กำหนดโดยการทดสอบของ ELA หรือ

#### IELTS

ผลสอบ IELTS เชิงวิชาการต้องไม่ห่างจากคะแนนเฉลี่ย IELTS 1.0 ซึ่งเป็นข้อกำหนดสำหรับการเข้าศึกษาในมหาวิทยาลัย\*\*

\* รายชื่อสถาบันระดับอุดมศึกษาของนิวซีแลนด์ที่ยอมรับ FCertEAP จะมีให้ตามคำขอ

\*\* คะแนนสอบ IELTS เชิงวิชาการต้องออกภายใน 12 เดือนหลังจากวันที่เริ่มเรียน FCertEAP

### หลักสูตรเตรียมพร้อมภาษาอังกฤษสำหรับการศึกษาระดับปริญญาตรี (EPUS)

EPUS มีความเหมาะสมที่สุดสำหรับคุณครูที่ต้องการเรียนภาษาอังกฤษที่กำหนดสำหรับการศึกษาต่อระดับปริญญาตรีที่มหาวิทยาลัยโอ๊คแลนด์ แต่ผลการสอบวัดระดับทางภาษาอังกฤษต่ำกว่าเกณฑ์เล็กน้อย

โปรแกรมนี้จะทำให้คุณเชี่ยวชาญใช้ภาษาอังกฤษและความสามารถอ่านออกเขียนได้ในเชิงวิชาการ ซึ่งจำเป็นสำหรับการศึกษาต่อระดับปริญญาตรี การสำเร็จหลักสูตร EPUS โดยได้เกรดตามที่กำหนดในโปรแกรมการศึกษาทางวิชาการจะทำให้คุณสมบัตินี้ของคุณเป็นไปตามเกณฑ์ภาษาอังกฤษสำหรับการเรียนต่อในมหาวิทยาลัยโอ๊คแลนด์ โดยไม่จำเป็นต้องทำการทดสอบใดๆ เพิ่มเติม

#### ระยะเวลาของหลักสูตร

10 สัปดาห์ (หลักสูตร EPUS แบบเร่งรัด 7 สัปดาห์ จะเปิดในเดือนพฤศจิกายน)

#### เกณฑ์ในการเข้าศึกษา

ในการเข้าร่วมหลักสูตร EPUS นักเรียนต้อง

- ได้รับข้อเสนอให้เข้าเรียนแบบมีเงื่อนไขจากมหาวิทยาลัยโอ๊คแลนด์
- มีคุณสมบัติตรงตามเกณฑ์ภาษาอังกฤษ EPUS ดังต่อไปนี้

#### IELTS

ผลสอบ IELTS เชิงวิชาการต้องแตกต่างจากคะแนนเฉลี่ย 0.5 IELTS ซึ่งเป็นข้อกำหนดสำหรับการเข้าศึกษาในมหาวิทยาลัยโอ๊คแลนด์ หลักสูตรปริญญาตรีกำหนดคะแนน 6.0 ซึ่งคะแนนโดยรวมต้องไม่น้อยกว่า 5.5 การเขียนไม่น้อยกว่า 5.5 และด้านอื่นไม่น้อยกว่า 5.0 (เว้นแต่ทางมหาวิทยาลัยจะกำหนดเป็นอย่างอื่น)\*

คะแนนสอบ IELTS เชิงวิชาการต้องออกภายใน 12 เดือน หลังจากวันที่เริ่มเรียน EPUS

### ภาษาอังกฤษระดับวิชาการ

ภาษาอังกฤษระดับวิชาการจะช่วยปรับปรุงทักษะภาษาอังกฤษของคุณเพื่อเตรียมพร้อมสำหรับการศึกษาระดับมหาวิทยาลัย

โปรแกรมนี้จะให้คุณมีโอกาสในการพัฒนาทักษะการเรียนรู้ให้เป็นไปอย่างอิสระ และตอบสนองความต้องการส่วนบุคคลในการฟัง การพูด การอ่าน และการเขียน โปรแกรมสามารถมุ่งเน้นทักษะในระดับมหาวิทยาลัยหรือการเตรียมสอบ IELTS โดยขึ้นอยู่กับความต้องการของคุณ

คุณจะได้ปรับปรุงทักษะทางภาษาและทักษะเชิงวิชาการ ซึ่งจะช่วยพัฒนาขีดความสามารถด้านภาษาอังกฤษของคุณให้พร้อมสู่ระดับถัดไปในหลักสูตรเตรียมความพร้อมก่อนเข้าเรียน หรือศึกษาต่อในโปรแกรมตามเป้าหมายของคุณ

โปรแกรมการศึกษาสำหรับนักเรียนที่สนใจการเรียนภาษาอังกฤษทั่วไป เพื่อเตรียมความพร้อมก่อนที่จะเริ่มต้นโปรแกรมภาษาอังกฤษระดับวิชาการ

#### ระยะเวลาของหลักสูตร

10 สัปดาห์ขึ้นไป (โดยปกตินักเรียนจะใช้เวลา 10 สัปดาห์ในแต่ละระดับ และสามารถศึกษาเพิ่มเติมมากกว่า 10 สัปดาห์)

#### เกณฑ์ในการเข้าศึกษา

นักเรียนจะต้องทำการทดสอบในวันแรกเพื่อกำหนดระดับชั้นเรียน สำหรับการเลื่อนสู่ระดับถัดไป นักเรียนต้องทำการทดสอบเมื่อจบหลักสูตรให้ได้เกรดตามที่กำหนด

### หลักสูตรภาษาอังกฤษเพื่อการศึกษาระดับปริญญาโท (EPPS)

EPPS มีความเหมาะสมสำหรับคุณครูที่ต้องการเรียนหลักสูตรการศึกษาระดับปริญญาโทที่มหาวิทยาลัยโอ๊คแลนด์ที่กำหนด แต่ผลการสอบวัดระดับทางภาษาอังกฤษต่ำกว่าเกณฑ์เล็กน้อย

โปรแกรมนี้จะทำให้คุณเชี่ยวชาญใช้ภาษาอังกฤษและความสามารถในการอ่านออกเขียนได้ในเชิงวิชาการ ซึ่งจำเป็นอย่างยิ่งสำหรับการศึกษาต่อระดับปริญญาโทและปริญญาเอก การสำเร็จหลักสูตร EPPS โดยผู้เรียนจะต้องได้เกรดตามที่กำหนดในโปรแกรมการศึกษาทางวิชาการโดยคุณสมบัตินี้ของคุณเป็นไปตามเกณฑ์ภาษาอังกฤษสำหรับการเรียนต่อในมหาวิทยาลัยโอ๊คแลนด์ โดยไม่จำเป็นต้องทำการทดสอบใดๆ เพิ่มเติม

#### ระยะเวลาของหลักสูตร

10 สัปดาห์ (หลักสูตร EPPS แบบเร่งรัด 7 สัปดาห์ จะเปิดในเดือนพฤศจิกายน และหลักสูตร EPPS แบบเร่งรัด 7 สัปดาห์ สำหรับปริญญาโทสาขาบริหารธุรกิจจะเปิดในเดือนกุมภาพันธ์)

#### เกณฑ์ในการเข้าศึกษา

ในการเข้าร่วมหลักสูตร EPPS นักเรียนต้อง

- ได้รับข้อเสนอให้เข้าเรียนแบบมีเงื่อนไขจากมหาวิทยาลัยโอ๊คแลนด์
- มีคุณสมบัติตรงตามเกณฑ์ภาษาอังกฤษ EPPS ดังต่อไปนี้

#### IELTS

ผลสอบ IELTS เชิงวิชาการต้อง 0.5 ไม่ห่างจากคะแนนเฉลี่ย IELTS ซึ่งเป็นข้อกำหนดสำหรับการเข้าศึกษาในมหาวิทยาลัยโอ๊คแลนด์ หลักสูตรปริญญาโทกำหนดคะแนน 6.5 ซึ่งคะแนนโดยรวมต้องไม่น้อยกว่า 6.0 การเขียนไม่น้อยกว่า 6.0 และด้านอื่นไม่น้อยกว่า 5.5 (เว้นแต่ทางมหาวิทยาลัยจะกำหนดเป็นอย่างอื่น)\*

\* คะแนนสอบ IELTS เชิงวิชาการต้องออกภายใน 12 เดือน หลังจากวันที่เริ่มเรียน EPPS

สถาบัน English Language Academy (ELA) คือสถาบันที่ตั้งอยู่ในมหาวิทยาลัยโอ๊คแลนด์ ซึ่งได้รับการจัดอันดับให้เป็นหนึ่งใน 100 มหาวิทยาลัยที่ดีที่สุดในโลกและเป็นมหาวิทยาลัยที่ได้รับการจัดอันดับสูงสุดในประเทศนิวซีแลนด์\*

ELA มีโปรแกรมภาษาอังกฤษมากมาย ทั้งหลักสูตรภาษาอังกฤษทั่วไปและอังกฤษระดับวิชาการ หลักสูตรเตรียมความพร้อมก่อนเข้าเรียนมหาวิทยาลัย โปรแกรมที่ปรับแต่งสำหรับกลุ่มและในหลักสูตรสำหรับการอบรมครูผู้สอน การเรียนภาษาอังกฤษที่มหาวิทยาลัยระดับโลกในเมืองอันดับต้น ๆ จะให้ประโยชน์มากมาย\*\*

#### การสอนอย่างมีประสิทธิภาพ

เรียนรู้จากครูผู้ทรงคุณวุฒิและมากด้วยประสบการณ์

- ELA ได้จ้างครูผู้สอนที่มีประสบการณ์และความเชี่ยวชาญ ซึ่งบุคลากรที่สำเร็จการศึกษาระดับปริญญาและผ่านหลักสูตร TESOL ซึ่งจะทุ่มเทเพื่อช่วยให้คุณบรรลุตามเป้าหมาย
- ครูผู้สอนที่ ELA มีประสบการณ์การสอนนักเรียนจากประเทศต่าง ๆ และสามารถปรับเปลี่ยนการช่วยเหลือให้เหมาะกับความต้องการในการเรียนรู้ของนักเรียนแต่ละคน

#### การอำนวยความสะดวกและความช่วยเหลือ

ความช่วยเหลือที่จำเป็นสำหรับนักเรียนเพื่อการเรียนรู้ มีประสิทธิภาพควบคู่ไปกับความสนุกสนาน ซึ่งประกอบด้วย

- ทีมงานบริการนักศึกษาที่พร้อมทุ่มเทให้ความช่วยเหลือดูแลสวัสดิภาพของนักเรียน
- ศูนย์การเรียนรู้ที่เปิด 7 วันต่อสัปดาห์
- ระบบคอมพิวเตอร์พร้อมด้วยเทคโนโลยีทันสมัยเพื่อการเรียนรู้
- ความช่วยเหลือเมื่อเดินทางมาถึงโอ๊คแลนด์และการหาที่พัก
- กิจกรรมทางสังคม กีฬา และวัฒนธรรมที่จะเปิดประสบการณ์นำตื่นเต้นให้กับนักเรียน

#### ความสัมพันธ์ระดับสากล

พบเพื่อนใหม่และเรียนรู้ภาษาอังกฤษกับผู้คนจากทั่วโลก

- แต่ละปี ELA ได้ต้อนรับนักเรียนที่เข้าร่วมหลักสูตรภาษาอังกฤษของเราจากประเทศต่าง ๆ มากกว่า 40 ประเทศ

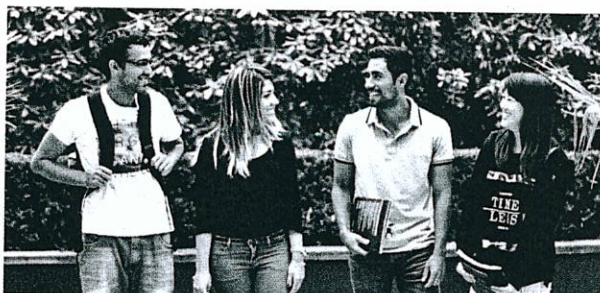
#### การเตรียมความพร้อมเพื่อเข้าเรียนในสถาบันระดับอุดมศึกษาชั้นนำของนิวซีแลนด์

เพื่อเตรียมพร้อมคุณสมบัตินี้และตรงตามเกณฑ์ภาษาอังกฤษสำหรับการเข้าศึกษาในหลักสูตรต่าง ๆ ที่มหาวิทยาลัยโอ๊คแลนด์ และสถาบันอุดมศึกษาอื่น ๆ ของนิวซีแลนด์ หลักสูตรเตรียมความพร้อมก่อนเข้าเรียนของเราเป็นดังนี้

- หลักสูตรประกาศนียบัตรขั้นพื้นฐานสำหรับภาษาอังกฤษเพื่อการศึกษ
- หลักสูตรภาษาอังกฤษเพื่อการศึกษาระดับปริญญาโท
- หลักสูตรภาษาอังกฤษเพื่อการศึกษาระดับปริญญาตรี

\* QS World University Rankings 2015

\*\* Mercer Consulting Quality of Living Survey 2015



## ภาษาอังกฤษทั่วไป

ภาษาอังกฤษทั่วไปจะช่วยปรับปรุงความสามารถด้านการสื่อสารทางภาษาอังกฤษในสังคมและการทำงานของคุณ พร้อมการพัฒนาสู่หลักสูตร ELA อื่น ๆ

หลักสูตรจะมุ่งเน้นการพัฒนาทักษะการสื่อสารในด้านการพูด การฟัง การอ่าน และการเขียน นักเรียนจะได้เรียนรู้ผ่านกิจกรรมของชั้นเรียน อย่างเช่นงานแต่ละรายบุคคล งานคู่ และงานกลุ่มขนาดเล็ก

ภาษาอังกฤษทั่วไปรวมถึงวิชาเลือก ซึ่งคุณสามารถปรับหลักสูตรให้เป็นไปตามเป้าหมายการเรียนรู้อของคุณ โดยคุณจะได้เลือกวิชาเลือกที่เน้นหัวข้อหรือทักษะที่ต้องการ วิชาเลือกขึ้นอยู่กับระดับและความต้องการของนักเรียน ซึ่งอาจประกอบด้วย ทักษะการสื่อสาร ภาษาอังกฤษเพื่อธุรกิจ และการเตรียมสอบ IELTS\*

### ระยะเวลาของหลักสูตร

2 – 40 สัปดาห์ขึ้นไป (โดยปกติจะเรียน 11 สัปดาห์ต่อระดับ)

### เกณฑ์ในการเข้าศึกษา

นักเรียนจะต้องทำการทดสอบในวันแรกเพื่อกำหนดระดับชั้นเรียน

นักเรียนต้องการทดสอบทุก 5 – 6 สัปดาห์ และมีคะแนนถึงระดับที่กำหนดเพื่อให้สามารถเลื่อนสู่ระดับถัดไปได้

\* หมายเหตุว่าการเตรียมสอบ IELTS ต้องลงทะเบียนอย่างน้อย 5 สัปดาห์ และนักเรียนจะต้องซื้อหนังสือของหลักสูตรเพิ่มเติม

## โปรแกรมการแบบกลุ่ม

ELA มีทีมงานที่ประสบความสำเร็จ ซึ่งสามารถจัดโปรแกรมแบบกลุ่มได้ตามความต้องการสำหรับมหาวิทยาลัย องค์กร และหน่วยงานภาครัฐ เรานำเสนอโปรแกรมต่างๆที่สามารถปรับเปลี่ยนได้เพื่อช่วยให้นักเรียนประสบความสำเร็จทางการศึกษา อาชีพและวัฒนธรรม

การออกแบบโปรแกรมเหล่านี้จะคำนึงถึงวัฒนธรรมที่แตกต่างและความเป็นสากล โดยนักเรียนสามารถเลือกเรียนภาษาอังกฤษทั่วไป แบบกลุ่มส่วนตัว หรือผสมการเรียนทั้งสองแบบ

เราสามารถจัดทำตัวอย่างโปรแกรมได้ตามความต้องการของคุณ

## ภาษาอังกฤษสำหรับการสอน – TESOL (TKT)

ภาษาอังกฤษสำหรับการสอน – TESOL (TKT) ได้รับการออกแบบมาเพื่อเสริมความสามารถทางภาษาอังกฤษของนักเรียนและมอบทักษะการสอนที่จำเป็นในการเป็นครูผู้สอนภาษาอังกฤษที่สื่อสารได้ดี โดยไม่จำเป็นต้องมีประสบการณ์ด้านการสอนมาก่อน

หลักสูตร 10 สัปดาห์ของเราให้ประโยชน์มากมายที่เหนือกว่าโปรแกรม TKT TESOL ระยะสั้น 4 – 5 สัปดาห์ที่เป็นแบบเก่า

- มุ่งเน้นการพัฒนาภาษาของคุณมากขึ้น
- ในด้านไวยากรณ์ คำศัพท์ การออกเสียง และทักษะที่ทั้งสี่สำหรับการพูด การอ่าน การฟัง และการเขียน
- มีเวลาเตรียมตัวมากขึ้นสำหรับการสอบ TKT และโอกาสสำเร็จมากกว่า

### ระยะเวลาของหลักสูตร

10 สัปดาห์

### เกณฑ์ในการเข้าศึกษา

ในการเข้าร่วมหลักสูตรภาษาอังกฤษสำหรับการสอน – TESOL (TKT) นักเรียนต้องมีคุณสมบัติตรงตามเกณฑ์ภาษาอังกฤษดังต่อไปนี้

#### ELA

ระดับกลางถึงสูงตามที่กำหนดโดยการทดสอบของ ELA หรือ

#### IELTS

ผลสอบ IELTS เชิงวิชาการ ต้องมีคะแนนเฉลี่ยโดยรวม 5.0 และด้านการเขียนไม่น้อยกว่า 5

## หลักสูตร Cambridge CELTA

Cambridge Certificate in Teaching English to Speakers of Other Languages (CELTA) คือการรับรองคุณสมบัติที่ได้รับการยอมรับอย่างกว้างขวางสำหรับผู้ที่ต้องการสอนภาษาอังกฤษซึ่งเป็นภาษาต่างประเทศ ได้รับการยอมรับโดยโรงเรียนสอนภาษาทั่วโลก

ประกาศนียบัตรนี้รับรองทักษะที่จำเป็นในการเริ่มต้นอาชีพสอนภาษาอังกฤษซึ่งเป็นภาษาต่างประเทศและทำให้การทำงานในโรงเรียนสอนภาษาง่ายขึ้น

### ระยะเวลาของหลักสูตร

4 สัปดาห์ (เต็มเวลา) 10 สัปดาห์ (ไม่เต็มเวลา)

### เกณฑ์ในการเข้าศึกษา

การศึกษาโปรแกรมนี้ต้องมีทักษะภาษาอังกฤษในระดับเจ้าของภาษาหรือใกล้เคียง ผู้สมัครต้องผ่านการทดสอบเรื่องการตระหนักรู้ในด้านภาษาและการสอบสัมภาษณ์

#### IELTS

คะแนน IELTS ขั้นต่ำที่กำหนดคือ 7.0

## หลักสูตรเตรียมพร้อมและการทดสอบ IELTS

International English Language Testing System (IELTS) คือหนึ่งในแบบทดสอบภาษาอังกฤษที่ได้รับการยอมรับอย่างกว้างขวางจากทั่วโลก หลักสูตรการเตรียมสอบ IELTS ที่ ELA จะช่วยให้คุณเตรียมพร้อมในด้านเทคนิคการสอบ รวมถึงทักษะทางภาษาและการเรียนรู้ที่จะให้คุณประสบความสำเร็จในการสอบ IELTS

### การสอบ IELTS

หากคุณต้องการใบรับรองทักษะภาษาอังกฤษที่ได้รับการยอมรับในระดับสากล คุณสามารถสอบ IELTS ได้ที่ ELA ELA คือศูนย์ทดสอบ IELTS ที่ได้รับรางวัล และเป็นศูนย์ที่ใหญ่ที่สุดในประเทศนิวซีแลนด์ แต่ละเดือนมีการจัดสอบ 2 – 3 ครั้ง โดยจะจัดขึ้นในวันเสาร์

### หลักสูตรเตรียมสอบ IELTS

หลักสูตรเตรียมสอบ IELTS ได้รับการออกแบบมาเพื่อช่วยพัฒนาทักษะทางภาษาและการเตรียมสอบของคุณ หลักสูตรเตรียมสอบ IELTS มีให้เลือกในหลักสูตรภาษาอังกฤษทั่วไปและภาษาอังกฤษระดับวิชาการ และยังมีหลักสูตรการเตรียมสอบ IELTS แบบไม่เต็มเวลา ซึ่งจะเปิดสอนช่วงเย็นและวันหยุดสุดสัปดาห์+ หลักสูตรทั้งหมดนี้สอนโดยอาจารย์ที่มีประสบการณ์และความชำนาญทางด้านสอบ IELTS

## รายละเอียดการติดต่อ

โปรดส่งอีเมลถึงทีมงานการตลาดของเรา เพื่อรับคำแนะนำและแนวทางเกี่ยวกับโปรแกรมที่เหมาะสม

และตรงกับความต้องการของคุณมากที่สุด

+64 9 919 7695

marketing@ela.auckland.ac.nz

ela.auckland.ac.nz

/uoaela

Level 5, 67 Symonds Street  
Bag #163, Private Bag 92019  
Auckland 1142, New Zealand

